

Herzlich Willkommen



bei uns am Oberköbenhof.

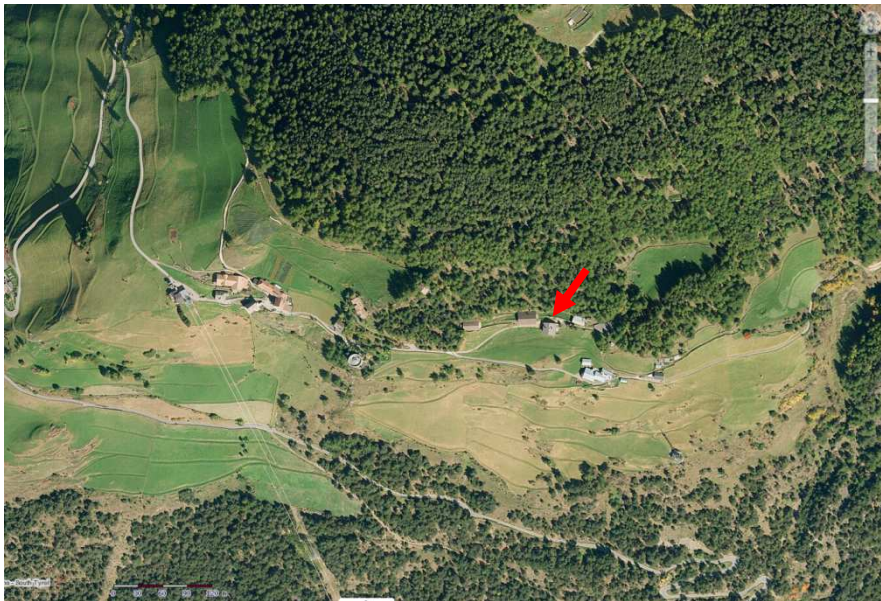
Unser Hof liegt in ruhiger Lage am Sonnenberg oberhalb von Latsch.

Auf den folgenden Seiten finden Sie die wichtigsten Informationen rund um den Hof und die Umgebung.

Viel Spaß beim Lesen!

Der Oberköbenhof

Der Oberköbenhof liegt in St. Martin im Kofel auf 1760m oberhalb von Latsch.



Einst war der „Köbenhof“ ein großer Hof. Ein schreckliches Schadenfeuer hat jedoch den ganzen Hof samt Nebengebäuden zerstört. Um die notwendigen Geldmittel für den Wiederaufbau aufbringen zu können, musste ein Großteil des Hofes verkauft werden. Für lange Zeit wurde die damalige Hofstelle nun von beiden Besitzerfamilien Tür an Tür bewohnt.

Die gesamte Hofstelle des heutigen Oberköbenhofes wurde im Jahre 1980/81 von unseren Vorgängern der Fam. Ratschiller neu erbaut. Die ursprüngliche Hofstelle liegt ca. 100m weiter östlich.

Ein schwerer Schicksalsschlag zwang die Familie Ratschiller 2015 den Hof herzugeben.

Der Hof wurde gekauft und im Winter 2016 begonnen im 1.Obergeschoss eine Ferienwohnung auszubauen.

Bauers-Familie

Daniela und Alexander Schweigl mit Benjamin und Milena



Wir bewirtschaften den Hof gemeinsam.

Um die notwendigen Arbeiten am Hof finanzieren zu können, gehen wir beide noch einer zusätzlichen Arbeit nach. Ich als Geometer (Vermessungstechniker) und Alex als Waldarbeiter. Ich bitte deshalb um Verständnis wenn nicht ständig jemand im Haus anzutreffen ist. Telefonisch bin ich selbstverständlich für Sie unter der Nummer +39 339 10 26 306 für Fragen und Infos erreichbar.

Der Hof

Der Hof hat folgende Flächen:

Ca. 1,1 ha Wald

Ca. 4,9 ha Wiesen

Ca. 2,7 ha Weiden

Auf unserem Hof haben wir Melkkühe, Kalbinnen, Jungkälber, Hasen und Hühner, Hunde und Katzen. Zudem tummeln sich im Sommer noch Gänse in den Wiesen rund um den Hof.



Der Haupterwerbszweig ist die Milchproduktion, die an die Bergmilch/Mila Genossenschaft geliefert wird. Diese verarbeiten die Milch zu köstlichen Produkten wie Frischmilch, Joghurt, Käse oder Mascarpone.

Das Fleisch für den Eigenbedarf liefern unsere Kühe, Kälber, Gänse oder auch Hühner.

Vom Frühjahr bis zum Herbst versuchen wir das Obst und Gemüse für unseren Bedarf selbst anzubauen, was jedoch aufgrund unserer Höhenlage nicht immer einfach ist 😊

Saisonal bieten wir unseren Gästen direkt auf der Terrasse kostenlos einen kleinen Kräutergarten an. Dort finden Sie verschiedene Kräuter wie z. B. Majoran, Thymian, Schnittlauch, Salbei, Pfefferminze, Kamille, Dill, Zitronenmelisse, Basilikum oder Rosmarin.

Der gesamte Betrieb wird lt. BIO Richtlinien bewirtschaftet, da wir uns für eine nachhaltige und verantwortungsbewusste Bewirtschaftungsweise entschieden haben. Das heißt wir verwenden keinen Kunstdünger sondern nur Mist von unserem Hof. Unsere Tiere bekommen so viel Freilauf und Bewegung wie möglich bzw. wie es die Wetterbedingungen zulassen usw.

URLAUB AM OBERKÖBENHOF.....

Abschalten, relaxen und entspannen, dies alles bietet ein Urlaub am Oberköbenhof. Schöpfen Sie neue Energie für den Alltag, indem Sie es sich in unserer Liegewiese gemütlich machen, um sich dort in ruhiger Atmosphäre ein wenig Luxus zu gönnen, den Luxus völliger Ruhe.

Einmalig ist das milde Klima Südtirols, umrahmt vom malerischen Panorama hochalpiner Landschaften und der einzigartige Blick hinunter in den breiten Vinschgauer Talboden.

Machen Sie sich auf für eine unvergessliche Erkundungsreise in die Bergwelt, denn unser Haus ist idealer Ausgangspunkt für abenteuerliche

Bergtouren, unvergessliche Wanderungen und gemütliche Spaziergänge oder einen Ausflug mit dem Fahrrad.

... unsere vielseitigen Wandermöglichkeiten direkt vom Hof aus... ohne Auto ...

Wandervorschläge (Von Berglouter.com):

St. Martin im Kofel (Höhenwanderung Dolomitenblick)

Ausgangspunkt Parkplatz unterhalb St. Martin im Kofel		Höhenwanderung		
	Max. Höhe	Aufstieg	Strecke	Dauer
	1.960 m	485 hm	7,2 km	2:30 Std

Bergwanderung, eingebettet in den Vinschger- Sonnenberg mit Ausgangspunkt unterhalb von **St.Martin im Kofel**. Der Sonnenberg ist ein kleines Paradies an Alpenblumen, die eine magische Anziehungskraft auf unterschiedlichste Schmetterlingsarten haben. Wie der Name Dolomitenblick schon sagt, hat man dort bei gutem Wetter herrliche Ausblicke zu den Dolomiten.

TOURENINFO:



Die Tour beginnt mit der Anfahrt im Auto von Kastelbell über der Zufahrtsstraße nach St. Martin im Kofel auf ca. 1.490m bis zum Parkplatz mit dem Durchfahrtsverbotsschild. Direkt vom Parkplatz führt auf der gegenüberliegenden Seite der Wanderweg Nr.9A teilweise durch dichten Nadelwald zur Jausen Station Platztair. Unterhalb der Jausen Station hat man bereits schöne Blicke in den unteren Vinschgau. Kurz der Höfestrasse und

einen kleinen Teil des Vinschger Höhenweges entlang zweigt dann der Wandersteig Nr. 1A quer den Berg hoch. Doch richtig steil wird es nur für einen kurzen Abschnitt, dann wird es wieder angenehmer. Bald ist der Dolomitenblick erreicht - ein Aussichtspunkt inmitten einer Wiese mit Bänken und Tischen der zum Entspannen und Staunen einlädt, man kann sich auf Blicke bis in die Dolomiten erfreuen, deswegen der Name „Dolomitenblick“. Der Rückweg kurz am gleichen Weg zurück, bei der Weggabelung gerade haltend am Weg Nr.1B Richtung Westen und über die Rossböden zum Alpl St. Martin. Ab dem Alpl führt dann ein breiter Almenweg die restlichen 200hm abwärts nach St. Martin im Kofel. Beim Bergrestaurant angekommen kann man schmackhafte Südtiroler Spezialitäten genießen und anschließend führt der Weg Nr.6 und etwas später Weg Nr.9 direkt zum Ausgangspunkt dieser Wanderung. Besonders empfehlenswert ist diese Wanderung im Frühjahr oder Herbst, klare Nächte garantieren einen Fernblick auf die gegenüberliegende Ortlergruppe und das Martelltal, in den Obervinschgau bis zur Sesvennagruppe und sogar bis in die Dolomiten.

St. Martin im Kofel (Patsch - Zuckbichl - Laggar)

Ausgangspunkt Goldrain / Bahnhof			Bergwanderung
	Max. Höhe	Aufstieg	Strecke
	1.740 m	1.240 hm	10,6 km
			Dauer
			4:10 Std

Eine schöne **Bergwanderung** am Vinschger Sonnenberg oberhalb von **Latsch** und Schlanders. Entdecken Sie die Vielfalt des **Sonnenberges** und die traumhaften Ausblicke auf die Gletscher der gegenüberliegenden Ortlergruppe

TOURENINFO:



Ausgangspunkt:

Von Goldrain zum Schießstand, vorbei am Ratitsch-Hof und hoch nach Patsch zu einem der verlassen Höfe am Vinschger Sonnenberg. Von Patsch über den Vinschger-Höhenweg weiter nach Zuckbichl, Laggar und Forra bis zum Egghof (Jausenstation). Von dort weiter zum

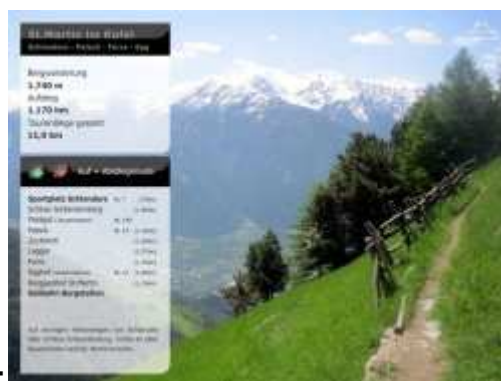
Berggasthof St.Martin im Kofel (Bergstation Seilbahn), mit der Seilbahn nach Latsch hinunter und mit dem Zug zum Ausgangspunkt Goldrain zurück.

St. Martin im Kofel (Schlandersburg - Patsch - Forra)

Ausgangspunkt Sportplatz Schlanders				Bergwanderung
	Max. Höhe	Aufstieg	Strecke	Dauer
	1.740 m	1.270 hm	11 km	5:00 Std

Panorama-Höhenwanderung am Vinschger Sonnenberg von Schlanders nach **St.Martin im Kofel** und mit der Seilbahn nach Latsch hinunter. Eine wunderbare Aussicht auf den Obervinschgau, ins Martelltal und auf die Gletscher der Ortlergruppe.

TOURENINFO:



Ausgangspunkt:

Diese Tour startet in **Schlanders** Hauptort vom **Vinschgau**. Der 97 m hohe Kirchturm der Kirche Maria Himmelfahrt – der höchste Kirchturm Südtirols – ist das Wahrzeichen von Schlanders. Der Weg Nr. 7 beginnt hinter der Sportzone von Schlanders der auf einen alten Pfad zum **Schloss Schlandersberg** führt das im 13. Jh. errichtet wurde. Neben den alten, erhabenen Gemäuern kann man im **Fisolhof** (Buschenschank) einkehren. Weiter auf der Höfstraße und über eine Forststrasse Weg Nr. 14 bis zu den Mauerresten des ehemaligen Patschhofes in dem sich heute ein Unterkunftshaus der Forstverwaltung befindet. Weiter von **Patsch** über den Forstweg bis zur Weggabel Zuckbichl und über diesen Wandersteig zu den „verlassenen Höfen“ **Zuckbichl** und Laggar (ehemalige Bergknappensiedlungen im Erzabbau) bis nach Forra. Von dort über den Fahrweg weiter zum **Egghof** (Jausenstation) und in ca. 45 min. nach St. Martin im Kofel. Die Panoramaterasse des **Berggasthofes St.Martin** lädt zur Einkehr ein und dann gestärkt mit der Seilbahn hinunter nach Latsch. Mit der Vinschgerbahn zurück zum Ausgangspunkt

nach

Schlanders.

Diese Panoramawanderung kann natürlich auch in umgekehrter Reihenfolge gewandert werden. Mit der **Seilbahn** von **Latsch** nach **St.Martin im Kofel** und dann 1.170hm Abstieg bis nach Schlanders. Gehzeit ca. 3:30 Std.

Vermoispitze - Traditionelle Tour

Ausgangspunkt - Latsch / St.Martin im Kofel				Hochtour	
	Max. Höhe	Aufstieg	Strecke	Aufstieg	Abstieg
	2.930m	1.195hm	8,9km	3,5h	2,5h

Vermoispitze 2.930m - Ein leichter "fastdreitausender Gipfel" über St. Martin im Kofel mit großartigem Panoramablick im unteren Vinschgau und in das Martelltal.

TOURENINFO:

Ausgangspunkt:

Von Latsch (630m) mit der Seilbahn nach St.Martin im Kofel (1740m). (Für konditionsstarke Geher kann die Tour auch direkt von der Seilbahn-Talstation in Latsch begonnen werden)

Aufstieg:

Von der Bergstation St.Martin i.K. auf Weg Nr. 6 in östliche Richtung, vorbei an der kleinen Wallfahrtskirche und dann links abbiegend dem Fahrweg, durch lichten Wald zum Alpl St.Martin (1950m). Immer der Markierung 6 folgend in westliche Richtung, kommt man an die Weggabel Niederjöchel -Zerminiger, hier rechts haltend, auf Weg Nr. 9 durch dichten Fichtenwald bis zur Baumgrenze. Danach mit zunehmender Steilheit hoch, zuerst über die begraste und blumenreiche Flanke, bis zum einem Wasserbrunnen (2370m), dann weiter über den zuerst etwas flacheren „Ochsenbühel“ (2420m) und dann über steiniges, immer steiler werdendes Gelände. Jetzt quert man noch einige Geröllfelder bis zum Gipfelanstieg (2750m) und noch die letzten 200 Höhenmeter über steilen, Serpentinweg hoch bis zum Gipfelkreuz (2930m).

Aufstiegszeit: ca. 3,5 Std. (bis zum Alpl ca. 35min)

Abstieg: ca. 2,5 Std.

Aufstieg gesamt: 1195 hm (von Latsch 2300 hm)

Tourenlänge: ca. 8,9 km

Hinweise / Schwierigkeit:

Die Tour ist bis zum Gipfel gut markiert und nicht schwierig, der Gipfelanstieg ist sehr steil und erfordert Trittsicherheit.

Bei Wünschen und Anregungen: fragen Sie einfach!

Frische Wäsche

Wir wechseln Ihnen gerne jederzeit Ihre benützten Hand- und Duschtücher. Legen Sie diese einfach vor unsere Eingangstür. Mit der Bettwäsche handhaben wir es ebenfalls so.

Mülltrennung

Bei uns wird der Müll getrennt entsorgt und wir bitten Sie mitzumachen. In Ihrem Apartment finden Sie die Müllbehälter. Im Aufenthaltsraum finden Sie Sammelbehälter für:

- Sauberes Papier und Karton
- Dosen
- Glas
- Plastikflaschen (bitte klein treten), saubere Joghurtbecher, gefaltete Tetrapack/Getränkepackungen

Wir bringen den Müll für Sie in den Wertstoffhof. Wo Sie ihre rohen Küchenabfälle hinbringen können, zeigen wir Ihnen gleich bei der Ankunft.

Raucher

Im ganzen Haus sowie in der Nähe von und in den Wirtschaftsgebäuden herrscht striktes Rauchverbot, da die Brandgefahr sehr hoch ist. Bitte passen Sie auf offenes Feuer auch im Wald auf. Auf der Terrasse vor dem Haus steht ein Aschenbecher für Sie bereit.

Haustiere

Wir freuen uns mit unseren Gästen, wenn Sie mit Ihren Lieblingen zusammen ihren Urlaub verbringen können.

Wir sehen es als selbstverständlich, dass diese nicht in unseren Betten oder auf der Schlafcouch nächtigen. Für diese Selbstverständlichkeit sagen wir im Voraus schon mal Danke.

Verschmutzte Schuhe

Kann natürlich passieren, wir bitten Sie jedoch diese vor dem Betreten der Wohnung auszuziehen.

Waschen, Bügeln, Trocknen

Eine Waschmaschine bzw. ein Waschtänder sind in der Wohnung vorhanden, bei Bedarf bügeln wir gerne für Sie.

Kräutergarten

Auf der Terrasse vor der Haustür haben wir für Sie einen kleinen Kräutergarten angepflanzt. Bitte bedienen Sie sich! Dort finden Sie verschiedene Kräuter wie z.B.: Majoran, Thymian, Schnittlauch, Salbei, Pfefferminze, Kamille, Dill, Zitronenmelisse, Basilikum oder Rosmarin.

Liegestühle

Gerne stellen wir Ihnen gemütliche Liegestühle zur Verfügung. Genießen Sie die Abend- bzw. Morgensonne oder suchen Sie sich ein ruhiges Plätzchen im Hofbereich.

Spielplatz und Sport:

Damit es den Kindern nicht langweilig wird, haben wir einen kleinen Spielplatz eingerichtet. Wir bitten Sie jedoch ein Auge auf die Kinder zu werfen, da wir keine Haftung übernehmen!

Zudem können Fahrräder, Wanderstöcke oder im Winter Schneeschuhe bei uns ausgeliehen werden.

Wanderkarten, Bücher, Spiele

Gerne leihen wir Ihnen unsere Wanderkarten – sprechen Sie uns darauf an. Bücher und Spiele finden Sie im Schrank unter dem Fernsehen bzw. im Regal (Bücherliste siehe weiter hinten). Wir bitten Sie mit den Karten und den Spielen vorsichtig umzugehen, damit auch Ihre Nachmieter ihre Freunde daran haben können.

Telefon, Fax, Internet

Die meisten Gäste haben Ihr eigenes Telefon dabei. Für dringende Fälle steht Ihnen natürlich unser Telefon und das Fax zur Verfügung. W-LAN können Sie kostenlos verwenden.

Wanderungen

Wir würden uns freuen, wenn Sie bei größeren Wanderungen oder Bergtouren einen Zettel mit dem Ziel hinterlassen würden, nur für alle Fälle....

Öffentliche Verkehrsmittel:

Die Seilbahn ist unser schnellstes Verkehrsmittel ins Tal. Sie fährt täglich von 7:00-18:00. Vormittags jeweils um 7:00, 7:30 bis 12:30 jede Stunde und Nachmittags jeweils von 14:00 – 18:00 jede Stunde. Sind mehr als 6 Passagiere fährt die Seilbahn auch abweichend vom Fahrplan. Von Juni bis Oktober fährt die letzte Bahn um 18:30. Sollten Sie noch Fragen haben können Sie die Angestellten gerne unter der Nummer +39 0473 622212 erreichen.

Gottesdienste:

Der Gottesdienst in Latsch findet jeden Sonntag um 10:00 statt. Für Termine unter der Woche bitte informieren Sie sich an der Anschlagtafel vor der Kirche.

Essen und Trinken:

Sollten Sie mal keine Lust haben selbst zu kochen, können Sie bei der Bergstation der Seilbahn sowie bei den Hofschänken Oberkaser oder Ratschill einkehren (Abends nur auf Vorbestellung geöffnet).

Abholservice

Gerne holen wir Sie bei der Seilbahn ab und bringen Sie zum Hof. Wenn wir Sie am Bahnhof in Latsch oder Kastelbell abholen sollen, bitten wir das vorher mit uns abzusprechen.

Schlechtwetterprogramm:

Bei schlechtem Wetter haben sie verschiedene Möglichkeiten Ihre Zeit trotzdem gut zu nutzen....

- Schwimmbad sowie Wellnessbereich –AQUA FORUM Latsch oder Schwimmbad Naturns
- ICE Forum: Eislaufhalle geöffnet von September bis März
- Nationalparkhäuser in Martell, Prad (Acquaprad – Fischausstellungen)
- Avimundus in Schlanders (Vogelausstellung)
- Naturparkhaus Trafoi
- Kunsthistorische Führungen in Schlanders (April – Oktober)
- Marmorführungen und Wanderungen in Laas
- Churburg Schluderns

Hofeigene Produkte

Auf Wunsch können Sie gerne verschiedene hofeigene Produkte bei uns erwerben die Sie für Ihr Frühstück oder Ihr Abendbrot brauchen (je nach Verfügbarkeit).

Selchwaren (hauseigene Geräucherte Wurst und Speck), hofeigene Milch, hausgemachte Sirupe und Aufstriche, je nach Saison Gemüse oder auch hofeigenes Brot und Fleisch. Für genauere Auskünfte wenden Sie sich gerne an uns.

Frühstück

Auf Wunsch können Sie gerne das Frühstück bei uns bestellen und wir liefern Ihnen alles direkt in die Wohnung. Was ist im Frühstückskorb alles drinnen?

- Tee
- Kaffee oder ein heißer Kakao mit hofeigener Milch*
- Brot *
- Butter
- 2 verschiedene Fruchtaufstriche*
- Käse* (so lange der Vorrat reicht Almkäse von unseren Kühen)
- Eier*
- Wurst
- Speck*
- Kuchen*

* = hofeigene Produkte

... nicht das dabei was Sie gerne zum Frühstück essen würden? Einfach Bescheid geben und wir finden sicher etwas passendes

AUFGEPASST!!

Sie befinden sich hier auf dem Gelände eines landwirtschaftlichen Betriebes.

Bitte halten Sie sich mit Ihren Kindern nur im sicheren Freigelände auf und halten Sie sich von den Maschinen, Geräten und Betriebsmitteln fern. Für Fragen können Sie sich gerne an uns wenden.

Bitte betreten Sie keines der Wirtschaftsgebäude oder den Stall ohne unsere Begleitung. Wenn Sie möchten, können Sie uns abends gerne bei der Stallarbeit über die Schulter schauen oder bei bestimmten Arbeiten sogar mithelfen. Normalerweise sind wir zwischen 17:30 und 18:30 im Stall anzutreffen. Eine leicht zu waschende Kleidung sowie Gummistiefel oder feste Schuhe sind hier empfehlenswert.

Hausordnung:

Damit Sie gleich zu Beginn Ihres Urlaubes mit einigen Informationen vertraut sind, haben wir das wichtigste für Sie zusammengestellt:

- Um die Wohnung endreinigen zu können, bitten wir Sie diese bis 09:30 zu räumen
- Wir bitten um schonende Behandlung von Mobiliar, Betten und sanitären Einrichtungen. Sollte trotzdem etwas kaputt sein bzw. beschädigt werden, werden wir eine Einigung finden.
- Bitte in den Zimmern nicht Essen, dazu steht die Küche bzw. das Wohnzimmer zu Verfügung.
- Bitte die ausgeliehenen Bücher, Wanderkarten oder anderen Gegenstände nach Gebrauch wieder an ihren ursprünglichen Ort zurückstellen.
- Die Fenster sollten zum Lüften 10-15 Minuten zwei- drei Mal am Tag weit geöffnet werden. Um unnötiges Heizen zu vermeiden, bitten wir Sie die Fenster zu schließen wenn Sie die Wohnung verlassen.
- Aus organisatorischen Gründen bitten wir Sie Ihre Rechnung am Abend vor ihrer Abreise zu bezahlen.

Wichtige Rufnummern

Erste Hilfe Notruf **112**

Feuerwehr Notruf **112**

Roter Hahn



Der Rote Hahn ist das Synonym für "Bauernhof in Südtirol".

Die Bereiche Beherbergung am Bauernhof, Restauration am Hof und Qualitätsprodukte vom Hof werden unter dieser Marke beworben. Dabei werden QUALITÄT und TRANSPARENZ groß geschrieben:

Die Transparenz der Beherbergungsbetriebe wird durch die Anzahl der Blumen gewährleistet

Die Buschen- und Hofschankbetriebe wurden alle kontrolliert und müssen ein bestimmtes Niveau in den Bereichen Hofbild, Ausstattung und Service erfüllen. Es werden nur jene bäuerlichen Produkte beworben, die bestimmte Qualitätskriterien erfüllen.

Hofeigene Produkte:

Gerne können Sie folgende Produkte von uns erwerben:

- Sirup Zitronenmelisse oder Holunderblüte 0,5l => 3,50€
- Sirup Zitronenmelisse oder Holunderblüte 1,0l => 7,00€

- Sirup Fichtensprossen, Spitzwegerich oder Löwenzahn
50 ml => 4,00€
- Sirup Fichtensprossen, Spitzwegerich oder Löwenzahn
100 ml => 6,00€
- Holunderblütengelee 50ml bzw. 100 ml 4,00/6,00€
- Frische Eier (pro Stück) => 0,40€
- Milch (1 Liter) => 1,00€
- Fleisch vom Rind auf Anfrage (nicht immer frisch verfügbar, notfalls tiefgekühlte Produkte)
- Hausgemachten Speck und Kaminwürzen (Selchwürste) auf Anfrage da nur begrenzt verfügbar.
- Kräuter und Gewürze => kostenlos auf der Terrasse
- Obst und Gemüse => je nach Saison verfügbar

BÜCHER / LIBRI

(können evtl. in der anderen Wohnung sein, bei Interesse bitte nachfragen/ possono essere nell'altro appartamento, vi portiamo su richiesta)

- Kräuter, Gewürze und Essenzen
- Hausbuch der Südtiroler Heilkräuter
- Gesundes aus Honig, Pollen, Propolis
- Großvaters Tipps für Haushalt und Garten
- Bilder des 20. Jahrhunderts
- Naturparks Dolomiten
- Südtiroler Waalwege
- Die schönsten 3000er in Südtirol
- Südtiroler Almen
- Alpenvereinsjahrbuch Berg 2015
- Warum Männer nicht zuhören...
- Natürliche Hausmittel
- Kultur und Wanderführer Vinschgau
- Schlösser und Burgen in Südtirol
- Wanderführer Vinschgau
- Vinschgau Ortlergruppe
- Gesundheit aus der Natur
- Treiner Rosa
- Bilder vom 11. September New York
- Vinschgau
- Südtiroler Gebietsführer Vinschgau
- Alpentiere
- Schutzhütten in Südtirol
- Patricia Shaw Goldene Gräser
- Isabel Allende Porträt in Sepia
- John Grisham Die Farm
- Danielle Steel Tramonto a Saint-Tropez
- Danielle Steel Il caleidoscopio
- Danielle Steel Stagione di passione

- Danielle Steel amare ancora
- Danielle Steel Perfidia
- Danielle Steel Messaggio dal Vietnam
- Danielle Steel Una preghiera esaudita
- Un giorno dopo l'altro
- La storia infinita
- I tre inverni della paura
- Ragazzi di camorra
- Nel mare ci sono i coccodrilli
- Le alpi fra tradizione e futuro
- 100-500m di dislivello dalla Val Venosta alla Val Pusteria
- 1-2-3 ore dalla Val Venosta alla Val Pusteria